



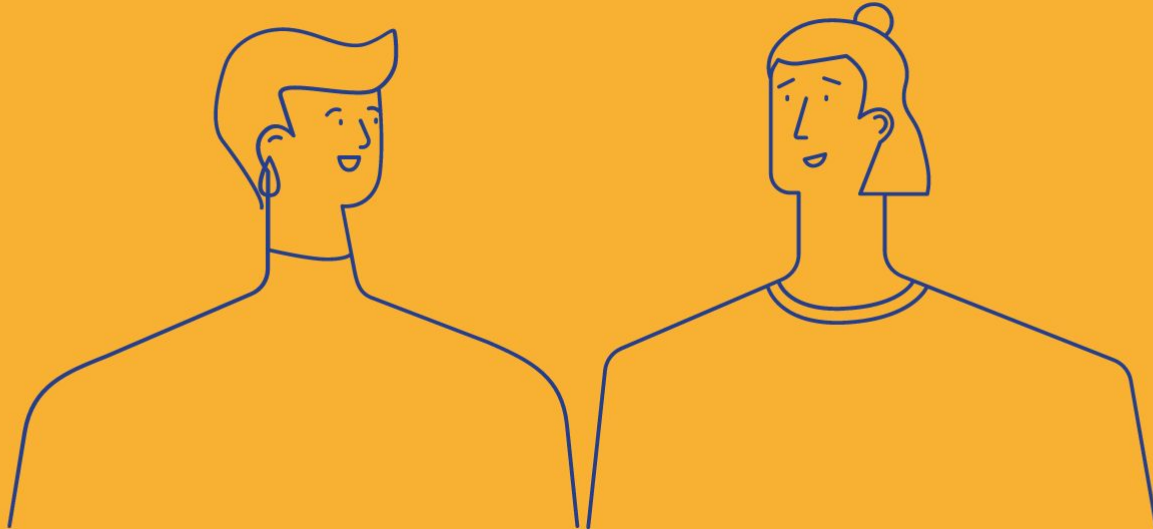
obliqües
sènbijqo

**-Consultoria per la justícia global, la incidència
feminista i els drets humans-**

www.obliques.cat

-OBLIQÜES-

Treballem per un món amb major justícia global des dels **feminismes interseccionals**. Per això, acompanyem institucions i organitzacions promovent la **justícia global feminista**, l'**Enfocament de Gènere i Basat en Drets Humans** i les **narratives comunicatives alternatives**. També impulsem processos de **transició organitzativa feminista**. Oferim serveis de consultoria i formacions pràctiques i creatives.



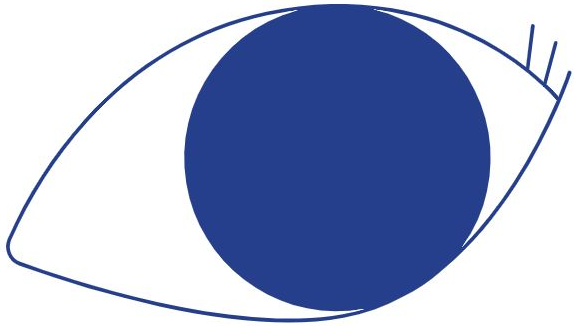
-NOSALTRES-

Som consultores feministes especialitzades en feminismes interseccionals, Enfocament de Gènere i Basat en Drets Humans, justícia global i transicions organitzatives feministes.

Som la Júlia Granell, l'Elisabet Puigdollers i la Marta Casamort. Al llarg de la nostra carrera professional hem coordinat estratègies de gènere i drets humans i hem desenvolupat programes de Justícia Global, Drets Humans i Feminismes tant a Catalunya i Europa com a diversos països del Sud Global (Àfrica, Amèrica Llatina i Àsia). La nostra experiència professional va lligada a institucions públiques com el Consell Nacional de Joventut de Catalunya i l'Agència Catalana de Cooperació al Desenvolupament així com organitzacions i xarxes no governamentals com el Servei Civil Internacional, Lafede.cat, Matriu, Novact, la Xarxa d'Economia Solidària de Catalunya, , Oxfam Intermón, Metges del Món, Save the Children UK o l'Ateneu Cooperatiu de CoopCamp, entre altres.

Com a consultores d'Obliqües hem treballat amb l'Institut Català de les Dones, el Consell Nacional de la Joventut de Catalunya, Lafede.cat, Enginyeria Sense Fronteres, Hegoa, Escoltes Catalans, Metges del Món, CRAJ, Novact o l'UPF, entre d'altres.

-OFERTA FORMATIVA-



La nostra oferta formativa incorpora temàtiques com l'aplicació dels feminismes interseccionals, la cooperació feminista, l'enfocament de gènere i basat en drets humans, la comunicació transformadora i la justícia global.

A continuació us donem algunes idees de quin tipus de formació podem oferir.

Polítiques públiques i gènere

#1 Curs introductor: Polítiques públiques amb Enfocament de Gènere i basat en Drets Humans

- Conèixer l'EGIBDH i aprendre'l a incorporar en el disseny d'una política, estratègia o projecte.
- Formular amb indicadors de seguiment i avaluació de l'EGiBDH

Dirigit a professionals que treballen en l'administració pública (polítiques i serveis socials, educatius, salut, gènere o cooperació)

El curs combina sessions teòriques i pràctiques.

La durada del curs pot ser de 8 a 20h. Es pot fer en format presencial, semipresencial o telemàtic.

#2 Curs d'aprofundiment: Polítiques públiques amb Enfocament de Gènere i basat en Drets Humans

- Incorporar l'EGIBDH en totes les fases: identificació i formulació, seguiment i avaluació, indicadors, pressupostos.
- Oferir un acompanyament pràctic i supervisió a la incorporació de l'enfocament en casos reals

Dirigit a professionals que treballen en l'administració pública (polítiques i serveis socials, educatius, salut, gènere o cooperació)

El curs combina sessions teòriques i pràctiques.

La durada del curs pot ser de 8 a 20h. Es pot fer en format presencial, semipresencial o telemàtic.

Projectes socials amb enfocament de gènere

#1 Curs introductori: Projectes socials i de cooperació amb Enfocament de Gènere i basat en Drets Humans

- Conèixer l'EGIBDH i aprendre'l a incorporar en el disseny d'un projecte.
- Formular amb indicadors de seguiment i avaluació de l'EGiBDH

Dirigit a professionals o voluntàries del tercer sector.

El curs combina sessions teòriques i pràctiques.

La durada del curs pot ser de 8 a 20h. Es pot fer en format presencial, semipresencial o telemàtic.

#2 Curs d'aprofundiment: Projectes socials amb Enfocament de Gènere i basat en Drets Humans

- Incorporar l'EGIBDH en totes les fases: identificació i formulació, seguiment i avaluació, indicadors, pressupostos.
- Oferir un acompanyament pràctic i supervisió a la incorporació de l'enfocament en casos reals

Dirigit a professionals o voluntàries del tercer sector.

El curs combina sessions teòriques i pràctiques.

La durada del curs pot ser de 8 a 20h. Es pot fer en format presencial, semipresencial o telemàtic.

Comunicació transformadora

#1 Curs introductor: Comunicació transformadora i amb perspectiva de gènere

- Conèixer els principis bàsics d'una comunicació transformadora.
- Identificar consells pràctics per construir campanyes comunicatives.

Dirigit a persones voluntàries i treballadors/es d'entitats del tercer sector i al personal tècnic i polític d'Ajuntaments amb polítiques de gènere i/o cooperació

Durada de 4 hores en format presencial, semipresencial, telemàtic. El curs combina la teoria i la pràctica al llarg de totes les sessions.

#2 Curs d'aprofundiment: Comunicació transformadora i amb perspectiva de gènere

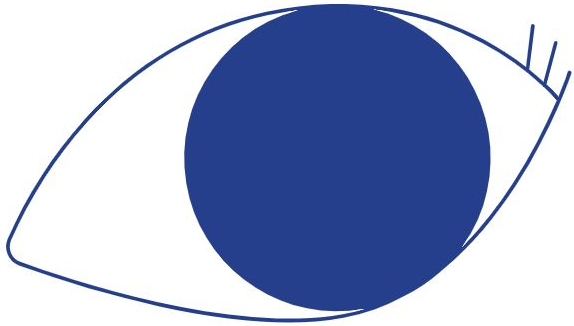
- Conèixer els principis bàsics.
- Construir campanyes transformadores fent ús de les narratives alternatives.
- Disseny i supervisió d'una campanya.

Dirigit a persones voluntàries i treballadors/es d'entitats del tercer sector i al personal tècnic i polític d'Ajuntaments amb polítiques de gènere i/o cooperació

El curs combina sessions teòriques i pràctiques.

Durada de 12 hores en format presencial, semipresencial, telemàtic. Cada participant haurà de treballar una campanya incorporant els aprenentatges.

-ASSESSORAMENTS-



Els nostres assessoraments s'enfoquen a canvis transformadors. Som expertes en diagnòs de gènere interseccionals, transicions organitzatives feministes, avaluacions i planificació estratègica.

A continuació, us donem algunes idees de quin tipus d'assessoraments oferim.

Per a l'administració pública

- Disseny i acompanyament participatiu de plans estratègics i plans de treball
- Incorporació de la perspectiva feminista als plans estratègics i de treball
- Disseny i avaluació de polítiques públiques amb enfocament de gènere i basat en drets humans
- Acompanyament de processos participatius per l'elaboració de polítiques públiques
- Assessorament en l'elaboració de TdR
- Avaluacions mixtes i externes participatives des dels feminismes interseccionals amb EGIBDH
- Planificació i preparació d'avaluacions estratègiques (Polítiques, estratègies), operatives (projectes i programes) i intraorganitzacionals (internes)
- Elaboració de documents i difusió participativa de resultats
- Elaboració del Pla d'incorporació dels resultats i lliçons apreses en les Planificacions
- Impuls a la cultura de l'avaluació feminista en l'organització a través de l'enfortiment de capacitats dels equips implicats
- Millora de l'estratègia comunicativa de campanyes
- Disseny de continguts per a cursos virtuals i materials pedagògics sobre feminismes interseccionals i justícia global

Per al Tercer Sector

- Revisió i disseny de projectes i programes socials amb enfocament de gènere i basat en drets humans (EGiBDH)
- Disseny de sistemes de seguiment i avaluació de programes i projectes socials amb EGiBDH
- Assessorament per modificar o millorar el model de participació o governança d'entitats
- Disseny de la diagnosi de gènere d'entitats, enfocada a l'anàlisi de la cultura organitzativa i de les relacions de poder, a partir de més de 150 indicadors interseccionals
- Elaboració d'un pla d'acció feminista interseccional
- Acompanyament de transicions organitzatives feministes
- Revisió i disseny de campanyes d'activisme i incidència política i social
- Millora de l'estratègia comunicativa de campanyes
- Disseny de continguts per a cursos virtuals i materials pedagògics sobre feminismes interseccionals i justícia global

-EL NOSTRE CURRÍCULUM-

Planificació estratègica i avaluacions

Direcció General de Cooperació (2023): Avaluació de la implementació de l'EGiBDH en la política de cooperació feminista. Projecte liderat per l'Institut de Drets Humans de Catalunya en col·laboració amb Obliqües.

Fundació Guné (2023): Incorporació de l'EGiBDH en projectes de cooperació i d'EpD.

Ajuntament de Cardedeu (2023): Acompanyament en l'impuls de la Taula de coeducació.

Lafede.cat (2021-22): Disseny del cicle "Renovació de les estratègies d'incidència política" i elaboració del document "Incitem relacions i polítiques públiques per a la Justícia Global. Bases per un nou pla d'acció". Realitzat conjuntament amb Míriam Acebillo (Nadir Perspectiva SCCL)

Consell Nacional de la Joventut de Catalunya (2021): Revisió del Pla Estratègic i el Pla de Treball des de l'EGiBDH

Lafede.cat (2020): Acompanyament del procés de conceptualització i disseny del "Pla estratègic 2020-24".

Fundació Escolta Josep Carol (2020): Acompanyament per incorporar l'EGiBDH en els projectes pedagògics de l'entitat.

Formacions i recerques

Azimut360: Formació en disseny, execució i avaluació de projectes amb EGiBDH

Institut Català de les Dones (2022-23, 3 edicions): formació en disseny, execució i avaluació de projectes amb EGiBDH” per a professionals de l’administració pública.

LaFACT (2023): formació en disseny, execució i avaluació de projectes amb EGiBDH

Farmamundi (2023): Informe “Los derechos sexuales y reproductivos de las mujeres migrantes en Cataluña durante el embarazo, el parto y el puerperio”

Metges del Món (2022): Taller-debat sobre feminismes, sororitat i activisme feminista

CRAJ (2021): Formació per impulsar projectes transformadors i en clau feminista i de drets humans

Lafede.cat (2020-22, 3 edicions): Formació “La Justícia Global, un repte per a les entitats socials”

Novact – Institut Internacional per a l’Acció Noviolenta (2020): Formació per a incorporar l’EGBDH i la transversalització d’un enfocament feminista

Universitat Pompeu Fabra (2017-21): Formació en activisme feminista i comunicació transformadora

Materials pedagògics i guies

Federació d'Ateneus de Catalunya (2023): Guia “Mesures per a l’equitat de gènere: cap a uns ateneus més feministes”

Enginyeria Sense Fronteres (2022): Continguts del curs online “Gènere i cooperació internacional: impulsant transformacions feministes de les organitzacions, els projectes i les campanyes d’incidència”

Escoltes Catalans (2020): Guia educativa “Amb Dret a Transformar” per promoure l’aplicació de l’EGiBDH en els projectes educatius de l’entitat

Transicions feministes

Servei Civil Internacional de Catalunya (2023): Diagnòstic participatiu de gènere i disseny d'un Pla d'Acció Feminista

Institut Hegoa – Universitat del País Basc (2021-22): Diagnòstic participatiu de gènere i avaluació del pla anterior. Realitzat conjuntament amb Natàlia Navarro (Alternatives)

Consell Nacional de la Joventut de Catalunya (2020-22): Acompanyament del procés “Cap a un model més feminista i sostenible” de transformació del model organitzatiu i la cultura de treball

Escoltes Catalans (2020-22): Acompanyament del procés de transformació feminista de l'organigrama i del model de governança i participació

CRAJ Barcelona i Consell de Joventut de Barcelona (2020-22, 2 edicions): Acompanyament d'entitats juvenils en clau feminista: Deba-t i Casal Popular Lina d'Òdena

- **El valor afegit de treballar amb Obliqües -**

- 1. Tenim experiència en organitzacions i institucions per la justícia global des dels feminismes interseccionals** Hem format part de diverses institucions i organitzacions socials tant en rol tècnic com polític, i estem familiaritzades amb les dinàmiques, reptes i dificultats.
- 2. Som partidàries del «menys és més» i les nostres consultories i formacions són en clau estratègica i pràctica.** Oferim una metodologia enfocada a la transformació social fent una proposta d'aplicació pràctica des d'una perspectiva feminista interseccional.
- 3. Enfoquem totes les nostres formacions i assessoraments cap a la incidència i la transformació real.** Ho fem compartint l'Enfocament de Gènere i Basat en Drets Humans perquè creiem en el seu potencial transformador.
- 4. «Si no podem ballar, no és la nostra revolució».** Nosaltres treballem amb alegria i cuidant-nos sempre i ens agrada que així sigui amb les nostres clientes i clients.



www.obliques.cat - hola@obliques.cat